



ГИДРОТЕРАПИЯ





btl-ru@btlnet.com
www.btlnet.com
www.btlmed.ru

Все права защищены. Несмотря на то, что были приняты все меры по предоставлению наиболее точной и своевременной информации, автор этого каталога не несёт ответственности за какие-либо ошибки или опечатки, содержащиеся в данном каталоге. Товары и технические характеристики, указанные в данном каталоге могут отличаться в зависимости от страны, в которой они продаются.



ГИДРОТЕРАПИЯ

Новая серия гидромассажных ванн BTL – это комбинация изящной формы и безупречных линий с высококачественными материалами и совершенным исполнением. Дизайн и управление лучше всего охарактеризовать словом «простота». Уникальные особенности, такие как цветной сенсорный экран и запуск терапии в одно касание, делают управление максимально быстрым и комфортным. Мягкая синяя подсветка деликатно оттеняет безупречный внешний вид. Гидромассажные ванны предназначены для всех видов учреждений. Серия содержит как роскошные ванны для SPA центров, так и терапевтические гидромассажные ванны для полного погружения.

A modern, white, oval-shaped bathtub is shown in a dark blue environment. The tub is illuminated from below, creating a bright blue glow around its base. The interior of the tub is visible, showing a smooth, white surface and a chrome faucet. The overall aesthetic is clean and contemporary.

ВПЕЧАТЛЯЮЩИЙ ВИД



ВПЕЧАТЛЯЮЩЕЕ
ИСПОЛНЕНИЕ

ОМЕГА НЕПРЕВЗОЙДЕННЫЙ КОМФОРТ И РОСКОШЬ



Миллионы
воздушных
пузырьков для
максимальной
релаксации



Встроенная
звуковая
система



До 266 водяных
форсунок



Ароматерапия и
добавки для ванн



Хромотерапия



Запрограммированные
протоколы и "Горячие
клавиши" быстрого
запуска терапии

ВАННЫ ДЛЯ СПА-САЛОНОВ И ОЗДОРОВИТЕЛЬНЫХ ЦЕНТРОВ

Превосходная эргономичность с оптимально
расположенными массажными форсунками



ОСНОВНЫЕ ХАРАКТЕРИСТИКИ И ОПЦИИ

- ◇ Простое управление посредством цветного сенсорного экрана
- ◇ Подводный душ-массаж
- ◇ Система мультizonальной терапии
- ◇ «Горячие клавиши» для часто используемых методов лечения
- ◇ Запрограммированные протоколы терапий
- ◇ Подходит для различных типов воды: пресной, соленой, насыщенной углекислым газом или профильтрованной
- ◇ Автоматическая программа дезинфекции
- ◇ Высококачественная и легко чистящаяся поверхность ванны из акрилата
- ◇ Внешняя подсветка корпуса
- ◇ Разработаны для надежной и долговечной работы

ГИДРОМАССАЖ

- ◇ До 266 водяных форсунок
- ◇ До 8 зон гидромассажа:
 - Ступни ног
 - Нижние конечности
 - Внешняя сторона икр и колен
 - Внутренняя сторона икр и колен
 - Ягодицы
 - Бедра
 - Нижняя и верхняя части спины
 - Верхние конечности и плечи

Модель	Omega 10 Deluxe	Omega 20 Deluxe	Omega 30 Deluxe
Характеристики			
ГИДРОМАССАЖ	●	●	●
Количество гидромассажных форсунок	104	168	266
Зоны гидромассажа:	2 зоны	4 зоны	8 зон
Ступни ног			1
Нижние конечности		1	2
Внешняя часть икр и колен		2	3
Внутренняя часть икр и колен	1	2	4
Ягодицы		3	5
Внутренняя часть бедер		3	6
Нижняя и верхняя часть спины	2	4	7
Верхние конечности и плечи		4	8
Регулировка интенсивности гидромассажа	●	●	●
Гидромассаж с аэрацией	●	●	●
ПОДВОДНЫЙ МАССАЖ	○	○	○
ОСНОВНЫЕ ХАРАКТЕРИСТИКИ И ОПЦИИ			
Сенсорный LCD экран с диагональю 5.7"	●	●	●
Индикатор температуры текущей воды	●	●	●
Индикатор температуры воды	●	●	●
Автоматическое заполнение и слив воды	●	●	●
Индикатор уровня воды с акустической сигнализацией	●	●	●
Термостатический смеситель	●	●	●
Выдвижной душ	●	●	●
“Горячие клавиши” быстрого запуска терапии	●	●	●
Хромотерапия	○	○	●
Встроенная звуковая система	○	○	○
Автоматическая программа дезинфекции	○	○	○
Насыщение углекислым газом (сатуратор)	○	○	○
Соленая вода / Рециркуляция	○	○	○
Упоры для ног	○	○	○
Внешняя подсветка	○	○	●
ТЕХНИЧЕСКИЕ ХАРАКТЕРИСТИКИ			
Объем ванны	220 л		
Размеры: Длина / Ширина / Высота	2370 / 890 / 770 мм		
Питание	230 В / 50 Гц		

● – Стандарт ○ – Опция



Omega 10
Deluxe



Omega 20
Deluxe



Omega 30
Deluxe

СИСТЕМА
МУЛЬТИЗОНАЛЬНОЙ
ТЕРАПИИ ДЛЯ
КОМФОРТНОГО
МАССАЖА





СТАРТ В ОДНО КАСАНИЕ



ALFA

ВАННЫ ДЛЯ ВСЕХ ВИДОВ МЕДИЦИНСКИХ УЧРЕЖДЕНИЙ И СПА



Гидромассажные
форсунки



Воздушные
форсунки



Подводный
душ-массаж



Насыщение воды
углекислым
газом

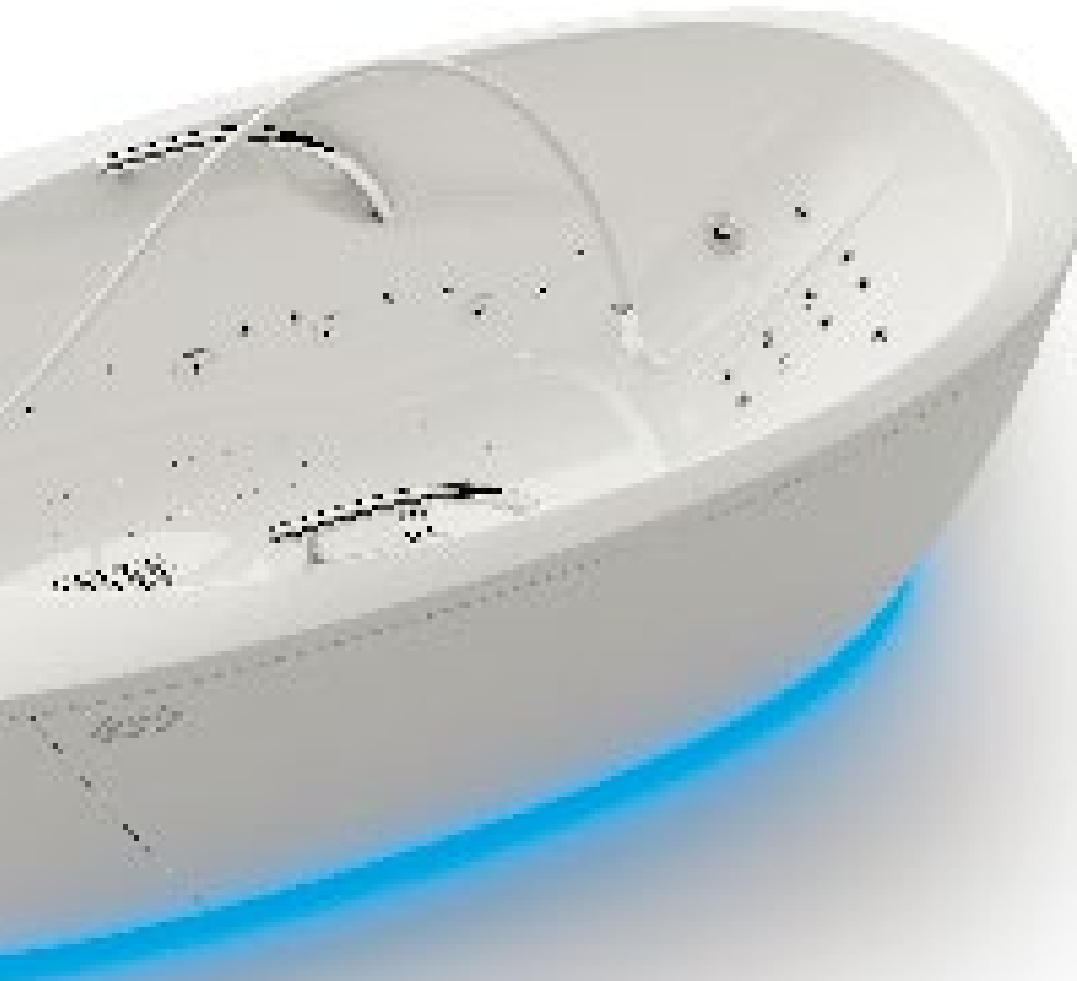


Ароматерапия
и добавки для
ванн



Хромотерапия

ДЛЯ ВСЕХ ТЕРАПЕВТИЧЕСКИХ И ТОНИЗИРУЮЩИХ ПРОЦЕДУР МОЩНАЯ МАССАЖНАЯ СИСТЕМА



ОСНОВНЫЕ ХАРАКТЕРИСТИКИ И ОПЦИИ

- ◇ Простое управление посредством цветного сенсорного экрана или клавиш
- ◇ Подводный душ-массаж
- ◇ Система мультizonальной терапии
- ◇ «Горячие клавиши» для часто используемых методов лечения
- ◇ Запрограммированные протоколы терапий
- ◇ Подходит для различных типов воды: пресной, соленой, насыщенной углекислым газом или профильтрованной
- ◇ Автоматическая программа дезинфекции
- ◇ Высококачественная и легко чистящаяся поверхность ванны из акрилата
- ◇ Внешняя подсветка корпуса
- ◇ Разработана для надежной и долговечной работы

ГИДРОМАССАЖ

- ◇ 8 водяных форсунок и 30 микро-форсунок
- ◇ До 4 зон гидромассажа:
 - Ступни ног
 - Нижние конечности, внешняя сторона икр и колен
 - Ягодицы и бедра
 - Спина, верхние конечности и плечи

ВОЗДУШНЫЙ МАССАЖ

- ◇ 122 воздушных массажных форсунок
- ◇ До 2 зон воздушного массажа:
 - Нижние конечности
 - Бедра и ягодицы

Модель	ALFA 10	ALFA 20	ALFA 30	ALFA 40	ALFA 50	ALFA 60 Deluxe	ALFA 70 Deluxe
Характеристики							
ГИДРОМАССАЖ							
Количество гидромассажных форсунок			4	8		8	8
Количество гидромассажных микро-форсунок			12	24		24	30
Зоны гидромассажа:			4 зоны	4 зоны		4 зоны	4 зоны
Ступни ног			1	1		1	1
Нижние конечности			2	2		2	2
Внешняя часть икр и колен							
Ягодицы			3	3		3	3
Внешняя часть бедер							
Нижняя и верхняя часть спины			4	4		4	4
Верхние конечности и плечи							
Регулировка интенсивности гидромассажа			•	•		•	•
Гидромассаж с аэрацией			•	•		•	•
ВОЗДУШНЫЙ МАССАЖ							
Количество форсунок воздушного массажа					122	104	122
Зоны воздушного массажа:					1 зона	2 зоны	2 зоны
Нижние конечности						1	1
Бедра и ягодицы					1	2	2
Регулировка интенсивности воздушного массажа					•	•	•
ПОДВОДНЫЙ МАССАЖ							
НАСЫЩЕНИЕ УГЛЕКИСЛЫМ ГАЗОМ (CO ₂ САТУРАТОР)	•	○	○	○	○	○	○
ОСНОВНЫЕ ХАРАКТЕРИСТИКИ И ОПЦИИ							
Индикатор уровня воды с акустической сигнализацией	•	•	○	○	•	•	•
Индикатор высокой температуры воды	•	•	○	○	•	•	•
Выдвижной душ	•	•	○	•	•	•	•
Термостатический смеситель	○	○	○	○	○	•	•
Соленая вода / Рециркуляция	○	○	○	○	○	○	○
Упоры для ног	○	○	○	○	○	○	○
Внешняя подсветка	○	○	○	○	○	○	○
ХАРАКТЕРИСТИКИ И ОПЦИИ ЛИНИИ DELUXE							
Сенсорный LCD экран диагональю 5.7"			•(Deluxe)	•(Deluxe)		•	•
Индикатор температуры ванны и текущей воды			•(Deluxe)	•(Deluxe)		•	•
Автоматическое заполнение и слив воды			•(Deluxe)	•(Deluxe)		•	•
Термостатический смеситель			•(Deluxe)	•(Deluxe)		•	•
«Горячие клавиши» быстрого запуска терапии			•(Deluxe)	•(Deluxe)		•	•
Автоматическая сушка воздушных форсунок						•	•
Хромотерапия			○(Deluxe)	○(Deluxe)		○	○
Встроенная звуковая система			○(Deluxe)	○(Deluxe)		○	○
Автоматическая программа дезинфекции			○(Deluxe)	○(Deluxe)		○	○
ТЕХНИЧЕСКИЕ ХАРАКТЕРИСТИКИ							
Максимальный объем/ Полезный объем	280 л						
Размеры: Длина/Ширина/Высота	2400 / 980 / 900 мм						
Питание	230 В /50 Гц						

• – Стандарт ○ – Опция



ALFA 10



ALFA 20

ALFA 30
DeluxeALFA 40
Deluxe

ALFA 50

ALFA 60
DeluxeALFA 70
Deluxe



СОЗДАНЫ
ДЛЯ ЧАСТОГО
ИСПОЛЬЗОВАНИЯ

DELTA ВАННЫ СО СНИЖЕННЫМИ ЗАТРАТАМИ НА ЭКСПЛУАТАЦИЮ И РАСХОДОМ ВОДЫ



Гидромассажные
форсунки



Воздушные
форсунки



Насыщение воды
углекислым
газом



Ароматерапия
и добавки для
ванн



Хромотерапия



ОСНОВНЫЕ ХАРАКТЕРИСТИКИ И ОПЦИИ

- ◇ Объем ванны составляет лишь 220 литров
- ◇ Легкодоступна даже для людей с ограниченной подвижностью
- ◇ Простое управление посредством цветного сенсорного экрана или клавиш
- ◇ Подводный душ-массаж
- ◇ Система мультizonальной терапии
- ◇ «Горячие клавиши» для часто используемых методов лечения
- ◇ Запрограммированные протоколы терапии
- ◇ Подходит для различных типов воды: пресной, соленой, насыщенной углекислым газом или профильтрованной
- ◇ Автоматическая программа дезинфекции
- ◇ Высококачественная и легко чистящаяся поверхность ванны из акрилата
- ◇ Внешняя подсветка корпуса
- ◇ Разработана для надежной и долговечной работы

ГИДРОМАССАЖ

- ◇ До 4 водяных форсунок и 38 микрофорсунок
- ◇ До 4 зон гидромассажа:
 - Ступни ног
 - Нижние конечности, внешняя сторона икр и колен
 - Ягодицы и бедра
 - Спина, верхние конечности и плечи

ВОЗДУШНЫЙ МАССАЖ

- ◇ До 122 воздушных массажных форсунок
- ◇ До двух зон воздушного массажа:
 - Нижние конечности
 - Бедра и ягодицы

Модель	DELTA 10	DELTA 20	DELTA 30	DELTA 40	DELTA 50	
Характеристики			DELTA 30 Deluxe	DELTA 40 Deluxe	DELTA 50 Deluxe	
ГИДРОМАССАЖ						
Количество гидромассажных форсунок			●	●	●	
Количество гидромассажных микрофорсунок			38	38	38	
Зоны гидромассажа:			1 зона	4 зоны	4 зоны	
Ступни ног			1	1	1	
Нижние конечности				1	2	2
Внешняя часть икр и колен					3	3
Внутренняя часть икр и колен					4	4
Ягодицы						
Внешняя часть бедер						
Нижняя и верхняя часть спины						
Верхние конечности и плечи						
Регулировка интенсивности гидромассажа			●	●	●	
Гидромассаж с аэрацией			●	●	●	
ВОЗДУШНЫЙ МАССАЖ						
Количество форсунок воздушного массажа		122		122	122	
Зоны воздушного массажа:		1 зона		1 зоны	2 зоны	
Нижние конечности					1	
Бедра и ягодицы		1		1	2	
Регулировка интенсивности воздушного массажа		●		●	●	
ПОДВОДНЫЙ МАССАЖ						
НАСЫЩЕНИЕ УГЛЕКИСЛЫМ ГАЗОМ (CO2 САТУРАТОР)	●	○	○	○	○	
ОСНОВНЫЕ ХАРАКТЕРИСТИКИ И ОПЦИИ						
Индикатор уровня воды с акустической сигнализацией	●	●	●	●	●	
Индикатор высокой температуры воды	●	●	●	●	●	
Выдвижной душ	●	●	●	●	●	
Термостатический смеситель	○	○	● (Deluxe)	● (Deluxe)	●	
Соленая вода / Рециркуляция	○	○	○	○	○	
Упоры для ног	○	○	○	○	○	
Внешняя подсветка	○	○	○	○	○	
ХАРАКТЕРИСТИКИ И ОПЦИИ ЛИНИИ DELUXE						
Сенсорный LCD экран диагональю 5.7"			● (Deluxe)	● (Deluxe)	●	
Индикатор температуры ванны и текущей воды			● (Deluxe)	● (Deluxe)	●	
Автоматическое заполнение и слив воды			● (Deluxe)	● (Deluxe)	●	
Термостатический смеситель			● (Deluxe)	● (Deluxe)	●	
«Горячие клавиши» быстрого запуска терапии			● (Deluxe)	● (Deluxe)	●	
Автоматическая сушка воздушных форсунок				● (Deluxe)	●	
Хромотерапия			○ (Deluxe)	○ (Deluxe)	○	
Встроенная звуковая система			○ (Deluxe)	○ (Deluxe)	○	
Автоматическая программа дезинфекции			○ (Deluxe)	○ (Deluxe)	○	
ТЕХНИЧЕСКИЕ ХАРАКТЕРИСТИКИ						
Объем ванны	220 л					
Размеры: Длина / Ширина / Высота	2370 / 890 / 770 мм					
Питание	230 В / 50 Гц					

● – Стандарт ○ – Опция



DELTA 10



DELTA 20

DELTA 30
DeluxeDELTA 40
DeluxeDELTA 50
Deluxe

ОСОБОЕ ВНИМАНИЕ К
КАЖДОЙ ДЕТАЛИ



ZETA И ТHETA ДЛЯ ВЕРХНИХ И НИЖНИХ КОНЕЧНОСТЕЙ



ZETA

ОСНОВНЫЕ ХАРАКТЕРИСТИКИ И ОПЦИИ

- ◇ Комфортное управление посредством LED экрана или клавиш
- ◇ Автоматическое наполнение водой
- ◇ Разработана для надежной и долговечной работы
- ◇ Высококачественная и легко чистящаяся поверхность ванны из акрилата
- ◇ Внешняя голубая подсветка корпуса

Модель	ZETA 10	ZETA 20
ГИДРОМАССАЖ	●	●
Количество гидромассажных микрофорсунок	10	10
Регулировка интенсивности гидромассажа		●
ОСНОВНЫЕ ХАРАКТЕРИСТИКИ И ОПЦИИ		
LED – экран с установками времени терапии		●
Цифровой термометр		●
Автоматическое наполнение водой		●
Режим гидромассажа (постоянный, импульсный или синусоидальный)		●
Подсветка внешняя (голубая)		○
ТЕХНИЧЕСКИЕ ХАРАКТЕРИСТИКИ		
Размеры: Длина / Ширина / Высота	950 x 935 x 695 мм	
Полезный объем ванны (л)	25 л	
Питание	230 В / 50 Гц	

● – Стандарт ○ – Опция

ЭРГОНОМИЧНАЯ ФОРМА

НИЗКИЙ УРОВЕНЬ ПОТРЕБЛЕНИЯ ВОДЫ

ЭФФЕКТИВНАЯ РЕАБИЛИТАЦИЯ ПОСЛЕ ОПЕРАЦИЙ И ТРАВМ



ТНЭТА

ОСНОВНЫЕ ХАРАКТЕРИСТИКИ И ОПЦИИ

- ◇ Эргономичная форма - возможно 2 различных положения пациента
- ◇ Комфортное управление посредством LED экрана и клавиш
- ◇ Автоматическое наполнение водой - 2 уровня воды: для колен или лодыжек
- ◇ Разработана для надежной и долговечной работы
- ◇ Высокопрочное покрытие из акрилата, легкая чистка ванны
- ◇ Внешняя голубая подсветка корпуса

Модель	ТНЭТА 10	ТНЭТА 20
ГИДРОМАССАЖ	●	●
Количество гидромассажных микрофорсунок	6	12
Количество гидромассажных зон	1	2
Регулировка интенсивности гидромассажа		●
ОСНОВНЫЕ ХАРАКТЕРИСТИКИ И ОПЦИИ		
LED - экран с установками времени терапии		●
Цифровой термометр		●
Автоматическое наполнение водой- 2 уровня		●
Режим гидромассажа (постоянный, импульсный или синусоидальный)		●
Воздушный массаж		○
Форсунка для анальной зоны (лечение геморроя)		○
Подсветка внешняя (голубая)		○
ТЕХНИЧЕСКИЕ ХАРАКТЕРИСТИКИ		
Размеры: Длина / Ширина / Высота	880 x 693 x 1430 мм	
Полезный объем ванны (л)	140 л	80 / 140 л
Питание	230 В / 50 Гц	

● – Стандарт ○ – Опция

ВЕТА ДЛЯ НИЖНИХ КОНЕЧНОСТЕЙ



ОСНОВНЫЕ ХАРАКТЕРИСТИКИ И ОПЦИИ

- ◆ Анатомическая форма для лечения нижних конечностей
- ◆ Комфортное управление посредством LED экрана или клавиш
- ◆ Автоматическое наполнение водой
- ◆ Удобна в использовании даже для людей с ограниченной подвижностью

Модель	ВЕТА 10	ВЕТА 20
Гидромассаж	●	●
Количество гидромассажных микрофорсунок	14	14
Регулировка интенсивности гидромассажа		●
ОСНОВНЫЕ ХАРАКТЕРИСТИКИ И ОПЦИИ		
LED - экран с установками времени терапии		●
Цифровой термометр		●
Автоматическое наполнение водой		●
Режим гидромассажа (постоянный, импульсный или синусоидальный)		●
Воздушный массаж		○
ТЕХНИЧЕСКИЕ ХАРАКТЕРИСТИКИ		
Размеры: Длина / Ширина / Высота	920 x 920 x 600 мм	
Полезный объем ванны (л)	65 л	
Питание	230 В / 50 ГЦ	

● – Стандарт ○ – Опция



КАРРА

НОВОЕ ПОКОЛЕНИЕ ВАН

МАССАЖЕМ

ОСНОВНЫЕ ХАРАКТЕРИСТИКИ И ОПЦИИ

- ◇ Большой внутренний объем - специальный дизайн для подводного массажа
- ◇ Большой объем воды - макс. 450 л
- ◇ Комфортное управление посредством LED экрана или клавиш
- ◇ Разработана для надежной и долговечной работы
- ◇ Внешняя голубая подсветка корпуса

Модель	КАРРА 10	КАРРА 20
Подводный массаж	●	●
Гидромассаж	○	●
Количество гидромассажных форсунок и микрофорсунок	6+6	8+24
Количество гидромассажных зон	1	2
Регулировка интенсивности гидромассажа		●
Добавление воздуха в гидромассажные форсунки	○	●
Воздушный массаж	○	○
Количество воздушных отверстий (форсунок)	210 (30)	210 (30)
Регулировка интенсивности воздушного массажа		○
LED - экран с установками времени терапии		●
Цифровой термометр	аналоговый (опция)	●
Автоматическое наполнение водой		●
Режим гидромассажа (постоянный, импульсный или синусоидальный)		●
ОПЦИОНАЛЬНЫЕ АКСЕССУАРЫ		
Возможность использования соленой воды	○	○
Рециркуляции воды	○	○
Насыщение воды углекислым газом (CO ₂)	○	○
Подсветка внешняя (голубая)		○
ТЕХНИЧЕСКИЕ ХАРАКТЕРИСТИКИ		
Размеры: Длина / Ширина / Высота	2490 x 980 x 900 мм	
Максимальный / Полезный объем ванны (л)	450 / 375 л	
Питание	230 В / 50 Гц	

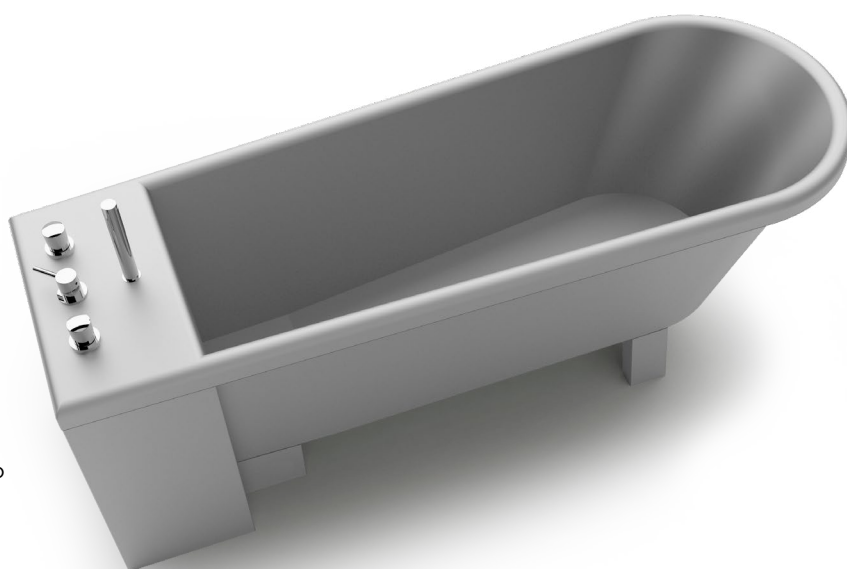
● – Стандарт ○ – Опция



Н С ПОДВОДНЫМ



ВАННА BALNEO ДЛЯ ВСЕХ ТИПОВ ВОДЫ



ОСНОВНЫЕ ХАРАКТЕРИСТИКИ И ОПЦИИ

- ◇ Высококачественная поверхность из нержавеющей стали для долговечного использования
- ◇ Подходит для различных типов заполнения - вода пресная, соленая, минеральная, газированная (CO₂), грязи, и т.д.

Модель	BTL-3000 Balneo	BTL-3000 Бальнео ванна со встроенной панелью
Кран с горячей водой		●
Кран с холодной водой		●
Выдвижной душ		●
Кран для слива воды	●	●
Насыщение воды углекислым газом (CO ₂)	●	●
ТЕХНИЧЕСКИЕ ХАРАКТЕРИСТИКИ		
Размеры: Длина/Ширина/Высота	1599 x 693 x 647 мм	1893 x 693 x 647 мм
Объем ванны	230 л	

● – Стандарт ○ – Опция

